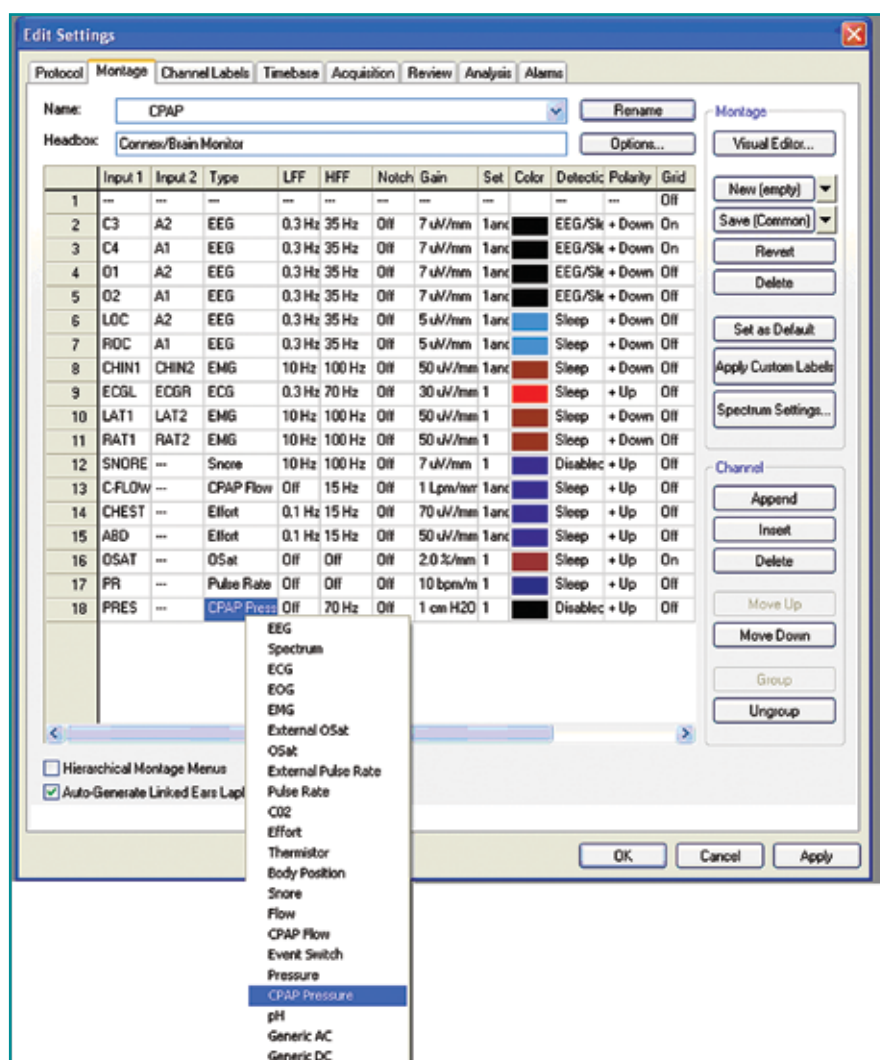


Natus[®] SleepWorks[™]

CPAP-Kalibrierung/Externe Geräte

- Richten Sie den Kanal ordnungsgemäß im Montage-Editor ein.
 - Öffnen Sie die SleepWorks-Software und wählen Sie **Edit** (Bearbeiten) aus dem Hauptmenü aus.
 - Wählen Sie **Settings** (Einstellungen) aus dem Menü aus. Das Dialogfeld **Edit Settings** (Einstellungen bearbeiten) wird geöffnet (siehe unten).
 - Wählen Sie die Registerkarte **Montage** aus.

Im nachfolgenden Beispiel ist der Kanal „C-Flow“ auf den Typ „CPAP Flow“ (CPAP-Fluss) und der Kanal „Pres“ auf den Typ „CPAP Pressure“ (CPAP-Druck) eingestellt.



- Prüfen Sie, dass der **Kanaltyp** für den Druckkanal auf **CPAP Pressure** (CPAP-Druck) eingestellt wurde.
- Zum Ändern des Typs klicken Sie mit der rechten Maustaste auf die Zelle in der Spalte „Type“ und wählen Sie den Typ aus dem Popup-Menü aus.
- Klicken Sie auf **OK**, um die Änderungen zu speichern und das Dialogfenster zu schließen.

Fortsetzung auf der nächsten Seite

Kurzanleitung – CPAP-Kalibrierung/Externe Geräte (Fortsetzung)

- Bestätigen Sie die Hardwarekanäle, die zur Aufzeichnung des CPAP- oder eines anderen Gerätesignals verwendet werden.
 - Wechseln Sie zur Registerkarte „Channel Labels“ (Kanalbeschriftungen) und klicken Sie falls erforderlich auf **From Montage** (Von Montage), um die Beschriftungen aus der aktuellen Montage zu laden.
 - Überprüfen Sie die Beschriftungen der DC-Kanäle (diese Beschriftungen erscheinen im Montage-Editor).
- Überprüfen Sie, ob das Kabel vom CPAP- oder einem anderen Geräteausgang an den ausgewählten DC-Eingang am Connex-Basisgerät angeschlossen ist (2 Kanäle DC5..DC6 sind an der Frontseite und 4 weitere Kanäle DC7..DC10 sind an der Rückseite zu finden).
 - Es wird nicht empfohlen, dauerhaft verwendete Geräte wie CPAP an die DC-Kanäle der Connex-Breakout-Box des Patienten (DC1..DC4) anzuschließen.
- Überprüfen Sie, ob das Kabel vom CPAP- oder einem anderen Geräteausgang an den ausgewählten DC-Eingang am Connex-Basisgerät angeschlossen ist.
- Schalten Sie die Stromversorgung des CPAP-Geräts ein.
- Beginnen Sie eine Probeerfassung ohne angeschlossenen Patienten.
- Befolgen Sie die Herstelleranweisungen, um das CPAP- oder ein anderes externes Gerät auf den Kalibriermodus einzustellen und den empfohlenen oberen und unteren Grenzwert für die Kalibrierung zu ermitteln. Stellen Sie das Gerät auf den hohen Kalibrierausgang ein.
- Klicken Sie in SleepWorks mit der rechten Maustaste auf den zu kalibrierenden Kanal und wählen Sie **Calibrate** (Kalibrieren) aus dem Dropdown-Menü aus. Das Kalibrierungstool wird geöffnet (siehe Abbildung 2 unten).
- Geben Sie den vom Hersteller empfohlenen oberen Grenzwert in das obere Feld unter „Calibration Value“ (Kalibrierwert) ein.
- Klicken Sie auf die erste (obere) Schaltfläche **Align** (Angleichen) in der Spalte „Align Marker“ (Markierung angleichen).
- Stellen Sie das CPAP- oder ein anderes Gerät auf Ausgabe des niedrigen Kalibrierwerts ein.
- Geben Sie den vom Hersteller empfohlenen unteren Grenzwert in das untere Feld unter „Calibration Value“ (Kalibrierwert) ein.
- Klicken Sie auf die untere Schaltfläche **Align** (Angleichen) in der Spalte „Align Marker“ (Markierung angleichen).
- Klicken Sie auf **OK**.

Im nachfolgenden Beispiel ist der obere Kalibrierwert 100 und der untere Kalibrierwert 0.

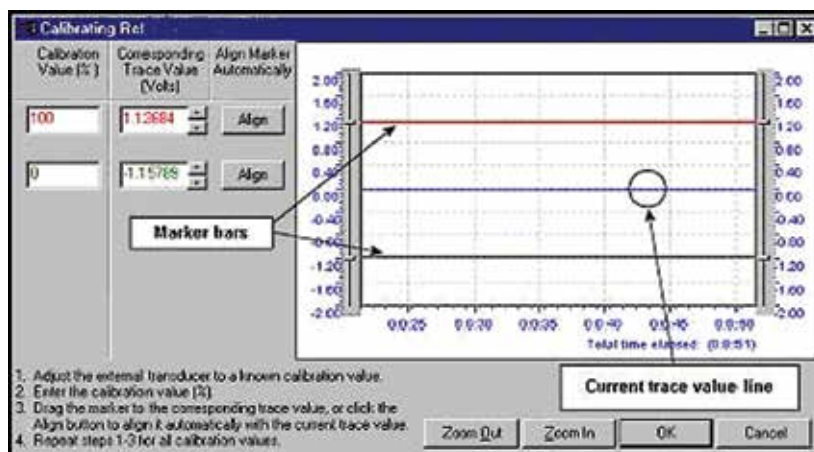


Abbildung 2 – Kalibrierung des DC-Ausgangs

Nützliche Tipps:

- Der DC-Kanal-Typ „Generic“ (Generisch) kann nicht für externe Geräte verwendet werden, wenn eine Kalibrierung erforderlich ist. Der generische DC-Kanal-Typ ermöglicht keine Kalibrierung eines externen Geräts – die Kalibrieroption ist für diesen Kanaltyp deaktiviert.
- Es wird empfohlen, jedes System einheitlich einzurichten, indem die mit jedem Gerät verwendeten DC-Kanäle standardisiert werden. Zum Beispiel: CPAP-Fluss verwendet mit DC7, CPAP-Druck verwendet mit DC8 und CO₂ verwendet mit DC9.



Natus Neuro

3150 Pleasant View Road
Middleton, WI 53562, USA
Tel.: +1-800-356-0007
+1-608-829-8500
Fax: +1-608-829-8709

www.natus.com