

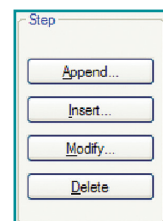
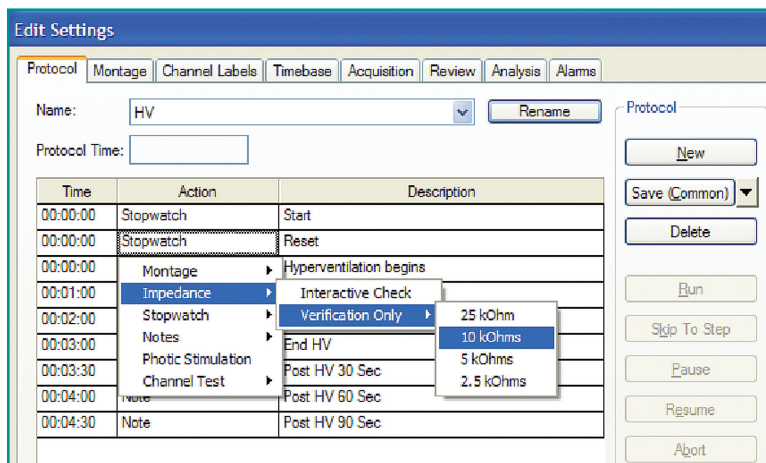
Natus® NeuroWorks®

Protocoles

Un protocole est un ensemble d'actions personnalisables configurées afin d'être exécutées consécutivement. Quelques exemples courants de protocoles : la stimulation photique, l'hyperventilation, le contrôle de l'impédance et le test des canaux. Une fois un protocole élaboré, on lui donne un nom et on l'enregistre. On l'active ensuite à partir du menu Protocol [Protocole]. La manière la plus facile de créer un nouveau protocole est de copier un protocole existant tout en y apportant les modifications nécessaires.

Créer un nouveau protocole

- Ouvrez l'application NeuroWorks.
- Sélectionnez **Edit [Modifier]→Settings [Réglages]** dans le menu.
- Cliquez sur l'onglet **Protocol [Protocole]** pour passer à la page des protocoles.
- Sélectionnez un protocole qui ressemble à celui que vous souhaitez créer (si possible).
- Cliquez sur le bouton **New [Nouveau]** (en haut à droite).
- Saisissez un nouveau nom de protocole dans la zone déroulante **Name [Nom]** et appuyez sur la touche **Entrée** de votre clavier ou décochez le bouton **Rename [Renommer]** à droite du nom.
- Le nouveau nom du protocole apparaît dans le menu de la zone déroulante **Name [Nom]**.
- Apportez les modifications souhaitées dans la liste du protocole en utilisant l'un des boutons de la section Step [Étape] de l'onglet **Protocol [Protocole]** : **Append [Ajouter]**, **Insert [Insérer]**, **Modify [Modifier]** ou **Delete [Supprimer]**.



Ajouter ou insérer une étape dans le protocole

- Cliquez sur le bouton **Append [Ajouter]** ou **Insert [Insérer]** dans la section **Step [Étape]**.
- Sélectionnez une action dans le menu déroulant.
- L'action sélectionnée s'ajoutera à la fin de la liste des étapes ou s'insèrera juste avant l'étape sélectionnée.

Modifier une étape du protocole

- Pour modifier l'heure, cliquez sur la cellule de la colonne **Time [Heure]** de la rangée correspondant à l'étape à modifier et saisissez l'heure à laquelle cette étape démarrera (à partir du début de la séquence du protocole).
- Pour modifier l'action, cliquez avec le bouton droit de la souris dans la cellule de la colonne **Action** correspondant à l'étape à modifier et sélectionnez l'action souhaitée dans la liste.
- Pour modifier une description (en général, des paramètres supplémentaires pour l'action sélectionnée), cliquez avec le bouton droit de la souris dans la colonne **Description** et sélectionnez l'action souhaitée dans la liste.

Supprimer l'une des étapes d'un protocole

- Cliquez sur l'une des cellules de l'étape que vous souhaitez supprimer, puis cliquez sur le bouton **Delete [Supprimer]**.

Enregistrer un protocole

- Utilisez le bouton **Save (Common or Local)** [Enregistrer (mémoire commune ou locale)].
- Cliquez sur la flèche située à côté du bouton **Save (Common or Local)** [Enregistrer (mémoire commune ou locale)] pour faire apparaître les emplacements du menu déroulant qui vous sont proposés pour l'enregistrement du protocole ('common' pour qu'il soit accessible sur d'autres postes de travail, 'local' pour le sauvegarder uniquement sur le poste actuel).