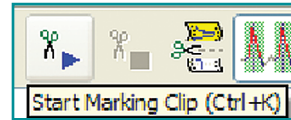


## NeuroWorks<sup>®</sup> et SleepWorks<sup>™</sup> de Natus<sup>®</sup> Élagage

La fonctionnalité d'élagage sert à isoler une ou plusieurs des sections d'une étude à des fins d'examen par le médecin ou encore à supprimer des sections indésirables de la vidéo.

### Marquer des séquences

- Ouvrez l'étude à élaguer.
- Déplacez le curseur au point de départ souhaité.
- Cliquez sur le bouton **Start Marking Clip [Début de la séquence]**.
- Si vous le souhaitez, saisissez un commentaire sur cette séquence.
- Déplacez le curseur à l'endroit qui marquera la fin de la séquence et cliquez sur le bouton **End Marking Clip [Fin de la séquence]**.
- Continuez de créer des séquences jusqu'à ce que toutes les zones d'intérêt ait été marquées.



### Traiter les séquences marquées

- Cliquez sur le bouton **Edit Clips [Modifier séquences]** pour traiter les séquences marquées.
- Par défaut, la vidéo sera incluse dans l'étude élaguée. Pour exclure la vidéo, cochez la case de la colonne **Include/Don't Include Video [Inclure/Ne pas inclure la vidéo]** de la boîte de dialogue Clips [Séquences].

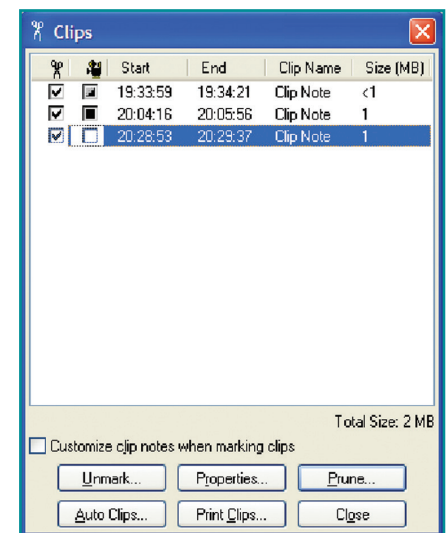
- Unmark [Annuler le marquage]** – Supprime entièrement la séquence sélectionnée.
- Properties [Propriétés]** – Affiche les détails de la remarque correspondant à la séquence sélectionnée.
- Prune [Élaguer]** – Démarre la création d'une étude élaguée.
- Auto Clips [Auto-marquages]** – Décrit les paramètres de marquage automatique.
- Print clips [Imprimer séquences]** – Permet d'imprimer des séquences.
- Close [Fermer]** – Ferme la boîte de dialogue.

- Une fois que vous avez fait votre sélection dans la boîte de dialogue Clips [Séquences], cliquez sur le bouton **Prune [Élaguer]**.

- Dans le champ prévu à cet effet, saisissez le nom que vous souhaitez donner à l'étude élaguée.

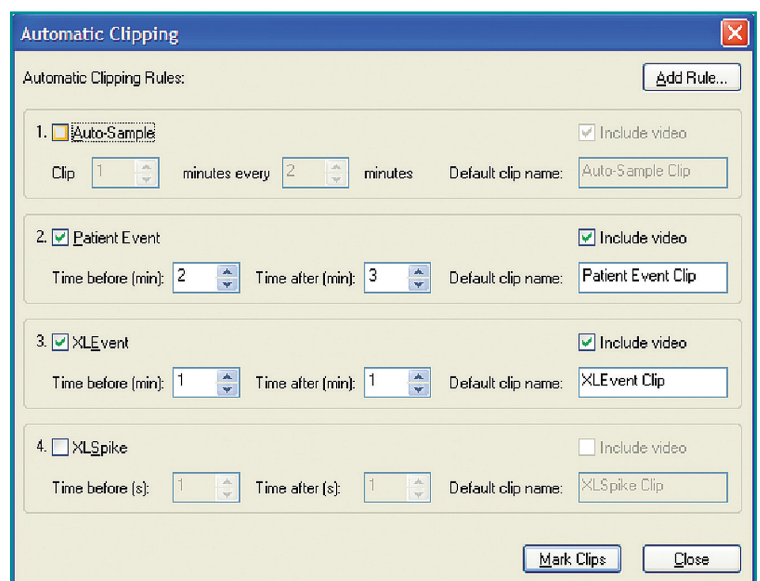
*Il est important de noter que lorsque vous élaguez une étude, les sections sélectionnées NE SONT PAS supprimées de l'étude originale. Les sections marquées sont une copie des données surlignées.*

*Le fichier que vous venez d'élaguer et l'étude originale apparaîtront dans la base de données Natus dès que la boîte de dialogue d'élagage aura été fermée.*



### Auto-marquage

- Ouvrez l'étude à auto-marquer.
- Marquez les événements d'intérêt (ou utilisez Spike/Event Detection [Détection de pics/d'événements] pour marquer les événements d'intérêt).
- Cliquez sur le bouton **Edit Clips [Modifier séquences]** dans la barre d'outils.
- Cliquez sur le bouton **[Auto Clips] Auto-marquages**.
- Cochez la case située à côté de Auto-Sample [Auto-échantillonnage] pour créer des séquences à intervalles fixes dans l'étude (le cas échéant).
- Cochez la case située à côté de Patient Event [Évènement Patient], XLEvent et/ou XLSpike (le cas échéant).
- Précisez les types d'évènement qui serviront à marquer des séquences et les intervalles de temps de chaque séquence.
- Le cas échéant, modifiez les noms par défaut des séquences.
- Si vous le souhaitez, cliquez sur le bouton **Ajouter règle** pour configurer des règles supplémentaires (définies par l'utilisateur) relatives au marquage automatique.
- Cliquez sur **Mark Clips [Marquer séquences]** pour permettre au système de créer une séquence quand surviennent les types d'évènement sélectionnés.
- Poursuivez la création de l'étude élaguée comme ci-dessus.



La suite à la page suivante


## Guide d'utilisation rapide – Élagage (suite)

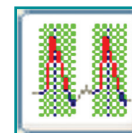
### Élagage instantané (uniquement dans NeuroWorks)

Contrairement à la fonction d'auto-marquage, la fonction d'élagage instantané ne crée pas un nouveau dossier d'étude. Au lieu de cela, cette fonction affiche instantanément l'étude actuelle comme si elle avait été élaguée.

Lorsque la fonction d'élagage instantané est activée, l'utilisateur peut se déplacer dans l'étude, faire dérouler l'enregistrement, afficher la vidéo, imprimer et accéder à la plupart des fonctions de consultation. Seules les sections qui concernent les événements marqués seront affichées.

#### Pour utiliser la fonction d'élagage instantané :

- Ouvrez l'étude EEG à consulter.
- Veillez à ce que le bouton **Instant Pruning [Élagage instantané]** soit sélectionné (les onglets d'élagage instantané seront visibles).
- Plusieurs onglets vous sont fournis pour accéder aux types d'évènements standard (**Events [Évènements]**, **Spikes [Pics]**, **marked Clips [Séquences marquées]** ou **All [Tous]** pour revenir à l'affichage général de l'étude).
- Cliquez sur l'un des onglets pour passer à l'affichage d'élagage instantané.
- Cliquez sur  pour créer un nouvel onglet (le système se souviendra des onglets nouvellement créés).
- Saisissez un nom pour le nouvel onglet.
- Précisez les types d'évènement qui serviront à marquer des séquences et les intervalles de temps de chaque séquence (tout comme pour l'auto-marquage).
- Cliquez sur **OK** pour activer le nouvel onglet.
- Cliquez sur **All [Tous]** (ou appuyez sur **Alt+L**) pour revenir à l'affichage de l'étude intégrale (vous resterez à votre emplacement actuel).
- Tapez **Alt+L** pour passer de l'étude intégrale au dernier élagage qui était activé, sans perdre votre emplacement actuel.



Bouton d'élagage instantané



Tableau d'élagage instantané



#### Natus Neuro

3150 Pleasant View Road  
Middleton, WI 53562 USA  
Tél. : 1-800-356-0007  
1-608-829-8500  
Fax : 1-608-829-8709

#### Natus France

22 rue Charcot  
75013 Paris  
France  
Tel.: +33 (0)1 42 46 57 19  
Fax: +33 (0)1 42 46 17 57

[www.natus.com](http://www.natus.com)