

Aufnahme

Starten einer neuen Untersuchung

Klicken Sie am oberen Rand des Datenbank-Bildschirms auf die Schaltfläche „New EEG“ (Neue EEG) und geben Sie die Patientendaten ein. Bei diesem Schritt ist nur die Eingabe des Vor- und Nachnamens obligatorisch. Die restlichen Daten können zu einem späteren Zeitpunkt eingegeben werden, wenn die Untersuchung durchgeführt wird. Klicken Sie auf **Start**, um die Untersuchung zu starten.



Starten und Beenden der Aufzeichnung

Klicken Sie auf die Schaltfläche **Aufzeichnung starten/stoppen** oder verwenden Sie die Tastenkombination **Strg+Leertaste**. Wenn die Aufzeichnung gestoppt wird, blinkt ein roter Warnpunkt, um den Status „Keine Aufzeichnung“ anzuzeigen. Zum erneuten Starten der Aufzeichnung klicken Sie wieder auf die Schaltfläche.



Impedanzprüfung

Klicken Sie auf die Schaltfläche **Impedanz prüfen**. Die Impedanzprüfung wird gestartet. Die Prüfung läuft kontinuierlich, bis auf die Schaltfläche **End** (Beenden) geklickt wird. Die Ergebnisse der Impedanzprüfung werden der Aufzeichnung zur späteren Analyse hinzugefügt.



Starten und Stoppen der Videoaufzeichnung

Klicken Sie auf die Schaltfläche **Videoaufzeichnung starten/stoppen**.



Wenn die Videoaufzeichnung aktiv ist, erscheint eine blaue Linie über dem EEG. Die Videoaufzeichnung kann zu jedem beliebigen Zeitpunkt während der Aufnahme der Untersuchung gestartet und gestoppt werden. Video kann nur aufgezeichnet werden, wenn die EEG-Aufzeichnung aktiv ist.

Bewegen der Kamera

Systeme, die mit einer beweglichen Kamera mit Schwenk-, Neigungs- und Zoomfunktionen ausgestattet sind, ermöglichen dem Benutzer die Bewegung der Kamera von der Anwendung aus sowie das Vergrößern und Verkleinern der Anzeige. Für Systeme, die mit einer unbeweglichen Kamera und softwaregesteuertem Zoom ausgestattet sind, befolgen Sie die nachfolgenden Anweisungen „Verwendung der Zoomfunktion“.

Schwenken und Neigen der Kamera

Verwenden Sie die grünen Pfeile auf der Symbolleiste **Kamera**.



Verwendung der Zoomfunktion

Die Schaltflächen mit der Lupe vergrößern (+) und verkleinern (–) die Anzeige.

Ändern von Filtern/Empfindlichkeit/Zeitbasis



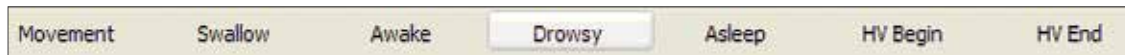
- Filter und Empfindlichkeit können mithilfe der Symbolleiste **Montage** geändert werden. Wenn die richtige Einstellung nicht auf der Dropdown-Liste verfügbar ist, kann der gewünschte Wert direkt in das Feld eingegeben werden. Die Zeitbasis (d. h. die „Seitengröße“) kann durch Klicken auf den Dropdown-Pfeil neben der Einstellung und Auswahl aus den verfügbaren Zeitbasen angepasst werden.
- Zum Ändern der Eigenschaften eines **einzelnen Kanals** klicken Sie auf die Kanalbezeichnung, um den Kanal zu markieren, und nehmen Sie dann die gewünschten Änderungen auf der Symbolleiste vor.
- Zum Ändern der Eigenschaften von **mehreren Kanälen** halten Sie die **Strg-** oder **Umschalttaste** gedrückt und klicken Sie gleichzeitig auf die Kanalbezeichnung, um mehrere Kanäle auszuwählen. Nehmen Sie dann die gewünschten Änderungen auf der Symbolleiste vor.
- Drücken Sie den **Aufwärts-** oder **Abwärtspfeil** auf der Tastatur, um die Empfindlichkeit (Verstärkung) auf den ausgewählten Kanälen zu erhöhen bzw. zu verringern.
- Drücken und halten Sie die **Umschalttaste** gedrückt, während Sie auf den **Pfeil nach links** oder **Pfeil nach rechts** auf der Tastatur drücken, um die Zeitbasis („Seitengröße“) zu ändern.

Fortsetzung auf der nächsten Seite

Ändern der Montage

Klicken Sie mit der rechten Maustaste auf den Wellen-Bildschirm (auf die Signalkurven) und wählen Sie dann die entsprechende Montage aus dem Menü aus.

Eingeben von Anmerkungen



Sie können während der Aufzeichnung **vorprogrammierte Anmerkungen** eingeben, indem Sie auf die Schaltflächen auf der Symbolleiste **Note** (Notiz) klicken.

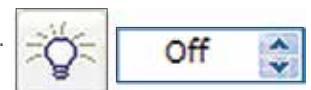
Freier Text kann eingegeben werden, indem Sie bei einer aktiven Untersuchung eine Notiz auf der Tastatur eintippen. Dadurch wird eine Notiz an der Stelle hinzugefügt, an der Sie mit dem Tippen begonnen haben. Zum Eingeben einer Notiz an einer anderen Stelle klicken Sie mit der rechten Maustaste auf die Aufzeichnung und wählen Sie **Add Note Here...** (Notiz hier einfügen...) aus.

Blitzstimulation/Hyperventilation



Automatische Abgaben von Blitzstimulation und Hyperventilation (HV) werden im Menü **Protocol** (Protokoll) ausgewählt. Wählen Sie das gewünschte Protokoll aus; die Sequenz beginnt automatisch. Zum Anhalten/Wiederaufnehmen oder Stoppen des Protokolls verwenden Sie die entsprechenden Schaltflächen auf der Symbolleiste **Protocol** (Protokoll) (siehe oben).

Zum **manuellen** Anpassen der Blitzfrequenz verwenden Sie das Bedienelement **Blitzstimulation** auf der Symbolleiste. Mit der Glühlampen-Schaltfläche wird der Blitz der Blitzlampe ein- und ausgeschaltet bzw. die Blitzfrequenz eingestellt. Die Frequenz kann außerdem mit dem Aufwärts- und Abwärts Pfeil rechts neben der derzeit angezeigten Rate angepasst werden.



Auswerten der aktuellen Untersuchung

Zum Auswerten der aktuellen Untersuchung drücken Sie die Schaltfläche **Aktuelle Untersuchung auswerten**. Die derzeit aufnehmende Untersuchung wird im nebenstehenden Fenster geöffnet. Das Auswertungsfenster kann unabhängig vom Fenster mit der Live-Aufzeichnung maximiert oder geschlossen werden.



Produkte und Lösungen für das Gesundheitswesen mit einem Ziel: das Beste für Sie!

©2020 Natus Medical Incorporated. Alle Rechte vorbehalten. Alle in diesem Dokument aufgeführten Produktnamen sind Marken oder eingetragene Marken, deren Inhaber Natus Medical Incorporated oder ihre Tochtergesellschaften sind oder für die Natus Medical Incorporated, ihre Tochtergesellschaften oder verbundenen Unternehmen eine Lizenz besitzen bzw. für die sie werben oder die sie vertreiben. 026240.02

natus

Natus Medical Incorporated

natus.com