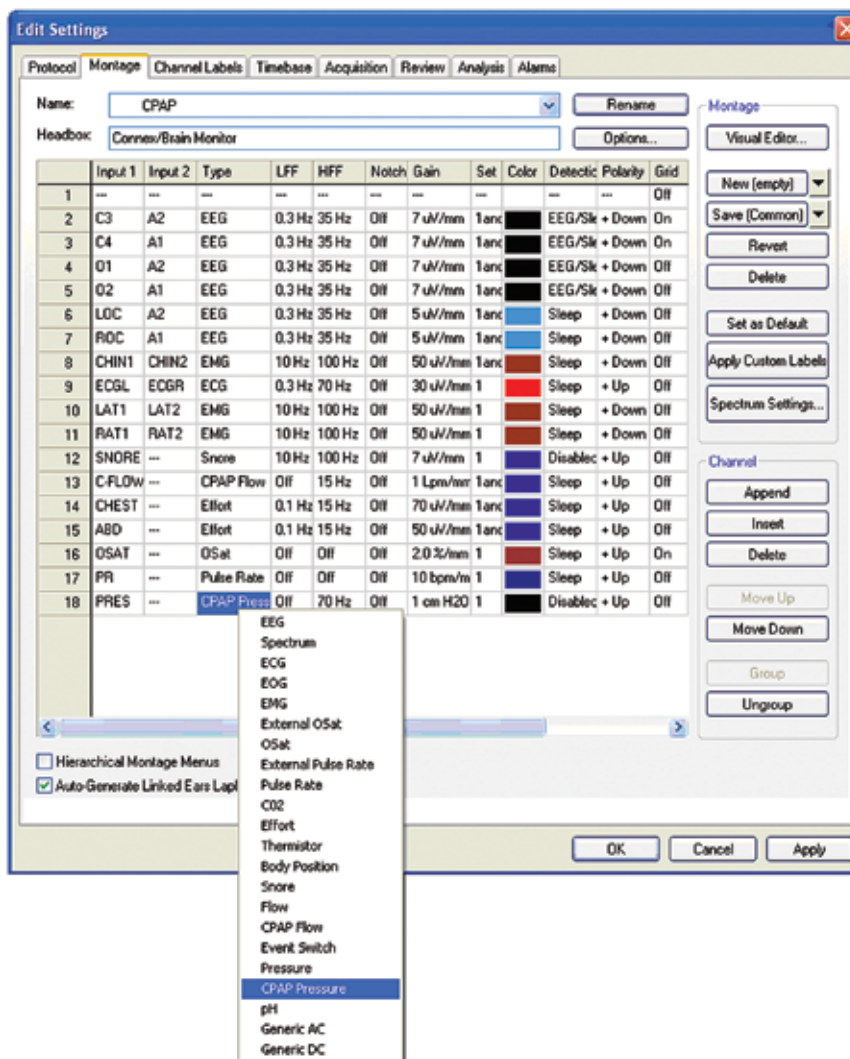


CPAP-Kalibrierung/Externe Geräte

- Richten Sie den Kanal ordnungsgemäß im Montage-Editor ein.
 - Öffnen Sie die SleepWorks-Software und wählen Sie **Edit** (Bearbeiten) aus dem Hauptmenü aus.
 - Wählen Sie **Settings** (Einstellungen) aus dem Menü aus. Das Dialogfeld **Edit Settings** (Einstellungen bearbeiten) wird geöffnet (siehe unten).
 - Wählen Sie die Registerkarte **Montage** aus.

Im nachfolgenden Beispiel ist der Kanal „C-Flow“ auf den Typ „CPAP Flow“ (CPAP-Fluss) und der Kanal „Pres“ auf den Typ „CPAP Pressure“ (CPAP-Druck) eingestellt.



- Prüfen Sie, dass der **Typ** für den Druckkanal auf **CPAP Pressure** (CPAP-Druck) eingestellt wurde.
- Zum Ändern des Typs klicken Sie mit der rechten Maustaste auf die Zelle in der Spalte **Type** und wählen Sie den Typ aus dem Popup-Menü aus.
- Klicken Sie auf **OK**, um die Änderungen zu speichern und das Dialogfenster zu schließen.

Fortsetzung auf der nächsten Seite

- Bestätigen Sie die Hardwarekanäle, die zur Aufzeichnung des CPAP- oder eines anderen Gerätesignals verwendet werden.
 - Wechseln Sie zur Registerkarte „Channel Labels“ (Kanalbeschriftungen) und klicken Sie falls erforderlich auf **From Montage** (Von Montage), um die Beschriftungen aus der aktuellen Montage zu laden.
 - Überprüfen Sie die Beschriftungen der DC-Kanäle (diese Beschriftungen erscheinen im Montage-Editor).
- Überprüfen Sie, ob das Kabel vom CPAP- oder einem anderen Geräteausgang an den ausgewählten DC-Eingang am Connex-Basisgerät angeschlossen ist (2 Kanäle DC5..DC6 sind an der Frontseite und 4 weitere Kanäle DC7..DC10 sind an der Rückseite zu finden).
 - Es wird nicht empfohlen, dauerhaft verwendete Geräte wie CPAP an die DC-Kanäle der Connex-Breakout-Box des Patienten (DC1..DC4) anzuschließen.
- Überprüfen Sie, ob das Kabel vom CPAP- oder einem anderen Geräteausgang an den ausgewählten DC-Eingang am Connex-Basisgerät angeschlossen ist.
- Schalten Sie die Stromversorgung des CPAP-Geräts ein.
- Beginnen Sie eine Probeerfassung ohne angeschlossenen Patienten.
- Befolgen Sie die Herstelleranweisungen, um das CPAP- oder ein anderes externes Gerät auf den Kalibriermodus einzustellen und den empfohlenen oberen und unteren Grenzwert für die Kalibrierung zu ermitteln. Stellen Sie das Gerät auf den hohen Kalibrierausgang ein.
- Klicken Sie in SleepWorks mit der rechten Maustaste auf den zu kalibrierenden Kanal und wählen Sie **Calibrate** (Kalibrieren) aus dem Dropdown-Menü aus. Das Kalibrierungstool wird geöffnet (siehe Abbildung 2 unten).
- Geben Sie den vom Hersteller empfohlenen oberen Grenzwert in das obere Feld unter „Calibration Value“ (Kalibrierwert) ein.
- Klicken Sie auf die erste (obere) Schaltfläche **Align** (Angleichen) in der Spalte „Align Marker“ (Markierung angleichen).
- Stellen Sie das CPAP- oder ein anderes Gerät auf Ausgabe des niedrigen Kalibrierwerts ein.
- Geben Sie den vom Hersteller empfohlenen unteren Grenzwert in das untere Feld unter „Calibration Value“ (Kalibrierwert) ein.
- Klicken Sie auf die untere Schaltfläche **Align** (Angleichen) in der Spalte „Align Marker“ (Markierung angleichen).
- Klicken Sie auf **OK**.

Im nachfolgenden Beispiel ist der obere Kalibrierwert 100 und der untere Kalibrierwert 0.

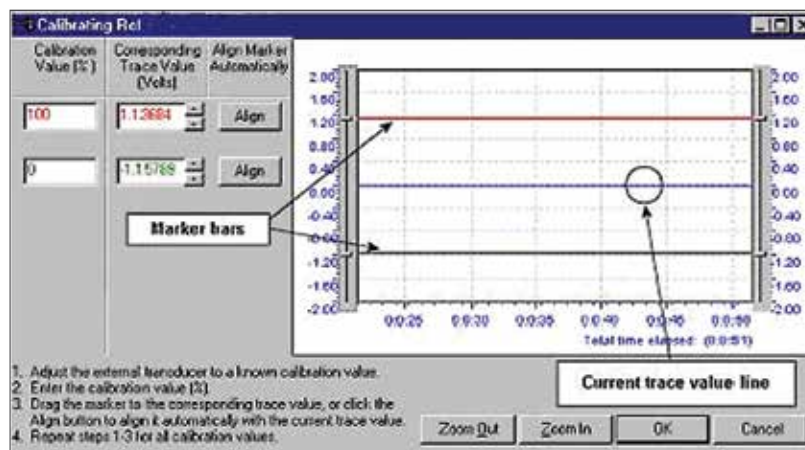


Abbildung 2 – Kalibrierung des DC-Ausgangs

Nützliche Tipps:

- Der DC-Kanal-Typ „Generic“ (Generisch) kann nicht für externe Geräte verwendet werden, wenn eine Kalibrierung erforderlich ist. Der generische DC-Kanal-Typ ermöglicht keine Kalibrierung eines externen Geräts – die Kalibrieroption ist für diesen Kanaltyp deaktiviert.
- Es wird empfohlen, jedes System einheitlich einzurichten, indem die mit jedem Gerät verwendeten DC-Kanäle standardisiert werden. Zum Beispiel: CPAP-Fluss verwendet mit DC7, CPAP-Druck verwendet mit DC8 und CO₂ verwendet mit DC9.

Produkte und Lösungen für das Gesundheitswesen mit einem Ziel: das Beste für Sie!

©2020 Natus Medical Incorporated. Alle Rechte vorbehalten. Alle in diesem Dokument aufgeführten Produktnamen sind Marken oder eingetragene Marken, deren Inhaber Natus Medical Incorporated oder ihre Tochtergesellschaften sind oder für die Natus Medical Incorporated, ihre Tochtergesellschaften oder verbundenen Unternehmen eine Lizenz besitzen bzw. für die sie werben oder die sie vertreiben. 026244.02

natus

Natus Medical Incorporated

natus.com