

Configuration initiale et transfert des données après l'étude

Démarrage d'une étude ambulatoire

- Insérez des piles neuves dans la boîte d'entrée ambulatoire.
- Préparez le patient et installez les électrodes.
- Ouvrez la base de données Natus.
- Cliquez sur le bouton **New** [Nouveau].
- Saisissez le nom du patient et les autres renseignements dans la boîte de dialogue Patient Information [Informations sur le patient].
- Cliquez sur **Start** [Démarrer].
- Cliquez sur le bouton **Start Recording** [Démarrer l'enregistrement].
- Pour vérifier les impédances, cliquez sur le bouton **Check Impedance** [Contrôler l'impédance].
- Sélectionnez **Controls**→**Start Ambulatory Study** [Commandes→Démarrer étude ambulatoire] à partir du menu.
- Cliquez sur **Yes** [Oui] pour commencer le recueil des données ambulatoires.
- L'étude ambulatoire enregistre les données sur la mémoire flash du Trex.
- Débranchez le câble USB de la boîte d'entrée et assemblez l'équipement sur le patient.



Démarrer



Commencer l'enregistrement



Contrôler l'impédance

Lorsque le patient est de retour

- Branchez l'ordinateur au Trex à l'aide du câble USB.
- Ouvrez la base de données Natus et sélectionnez **Tools**→**Ambulatory Manager** [Outils→Gestionnaire des données ambulatoires].
- Sélectionnez **Headbox Connected to USB** [Boîte d'entrée branchée] dans la boîte de dialogue Select Headbox [Sélectionner boîte d'entrée], puis cliquez sur **OK**.
- Pour arrêter l'étude en cours, cliquez sur **End Study** [Terminer l'étude].
- Pour télécharger l'étude dans la base de données, surlignez le nom de l'étude et cliquez sur **Upload Study** [Télécharger l'étude].

REMARQUE : Un message s'affiche pour vous indiquer que le téléchargement est terminé.

- Cliquez sur **OK**.
- Avant d'utiliser le Trex avec un autre patient, il faut effacer la mémoire en cliquant sur le bouton **Clear Memory** [Effacer la mémoire].

Remarque :

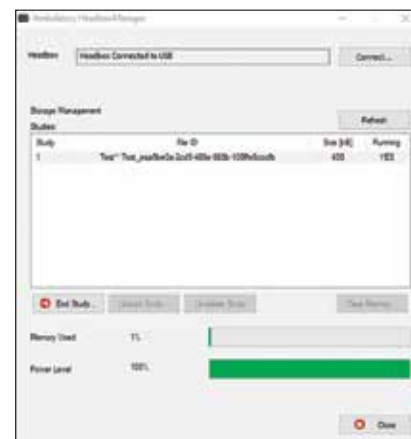
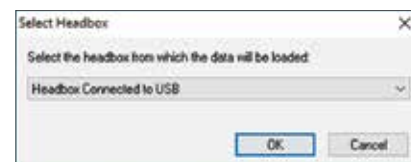
- Pour configurer le Trex afin qu'il démarre l'enregistrement une fois le câble USB débranché :
- Ouvrez Natus NeuroWorks ou Natus SleepWorks.
- Sélectionnez **Edit**→**Settings**→**Acquisition** [Modifier→Réglages→Acquisition] dans le menu.
- Cochez **Start ambulatory study when HB disconnected** [Démarrer étude ambulatoire une fois la boîte d'entrée débranchée].

Fréquence et réglages de canaux recommandés

- Le champ **Sampling Frequency** [Fréquence d'échantillonnage] doit être réglé sur 200 Hz.
- Dans **Channel Status** [État des canaux], désactivez tous les canaux dont vous ne vous servirez pas, y compris OSAT et PR si vous n'utilisez pas l'oxymètre (afin d'économiser les piles).

Des solutions médicales conçues avec une seule idée en tête. Vous.

©2020 Natus Medical Incorporated. Tous droits réservés. Tous les noms de produits figurant dans ce document sont des marques de commerce ou déposées, acquises, exploitées sous licence, promues ou distribuées par Natus Medical Incorporated, ses filiales ou sociétés affiliées. 026251.02



natus®

Natus Medical Incorporated

natus.com