



Poste de travail EMG/ECN/PE compact



Poste de travail Dantec Keypoint Focus



Système d'ordinateur bloc-notes portable
Dantec Keypoint Focus

Le système EMG Dantec Keypoint Focus a été développé en s'appuyant sur près de 50 années d'expérience dans le domaine de la conception de systèmes EMG. Qualité, précision et fiabilité – tous les attributs que vous attendez de la marque Dantec.

Dantec Keypoint Focus est un système EMG de nouvelle génération – il vous fournit la qualité et les résultats que vous attendez à un prix économique.

Sa nouvelle forme compacte et sa fonctionnalité intuitive et puissante font de Dantec Keypoint Focus le système EMG idéal pour les hôpitaux et établissements médicaux soucieux d'économiser de l'espace.

- Système EMG/PE avec commandes dédiées, stimulateurs intégrés et audio de haute qualité
- Options d'amplificateur à 3, 4, 6 ou 8 canaux
- Caractéristiques perfectionnées pour EMG quantitative, SF-EMG et analyse du tremblement
- Comparaison en ligne des valeurs de référence

Traitez les dossiers difficiles plus rapidement et efficacement

- Examens basés sur protocole
- Vaste gamme d'outils d'analyse puissants
- Comparaison automatique avec données normatives
- Le seul système avec base de données normatives PUM complète
- Création de rapports rapide et automatique

Imaginez le système EMG qui s'adapte parfaitement à vos besoins

- Sélectionnez la configuration qui vous convient, des systèmes d'ordinateur portables aux postes de travail entièrement fonctionnels
- Achetez uniquement les applications dont vous avez besoin
- Contrôlez entièrement toutes les mesures, les tableaux/calculs de données et les affichages
- Générez des rapports personnalisés

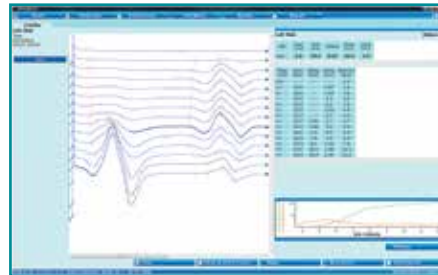
Caractéristiques compatibles avec les systèmes informatiques

- Base de données SQL Microsoft®
- Fonctionnalité de sauvegarde/archivage automatique des données d'étude
- Services Active Directory complets
- Connectivité GDT/HL7

Logiciel EMG/ECN/PE polyvalent



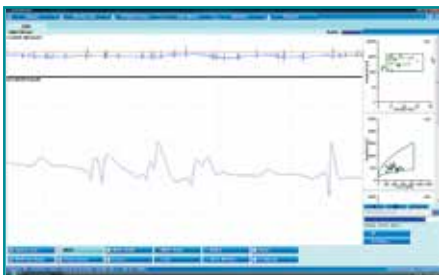
ECN à modalités multiples avec valeurs de référence



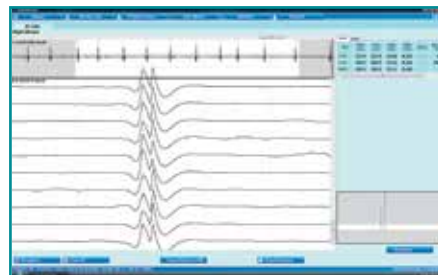
Réflexe H avancé



Test de réduction avancé



Multi-MUP avec valeurs de référence



SF-EMG déclencheur de pointe



PE avec valeurs de référence

Service

Chez Natus, nous visons l'excellence, tant dans nos relations clients que pour notre service technique.

Voici ce que nous vous proposons :

- Support technique accessible et efficace
- Documentation technique complète et équipes d'installation expertes
- Disponibilité d'appareils et de pièces de rechange
- Garantie à long terme et programmes de couverture des services
- Stages de formation flexibles et complets pour nos clients

Fournitures

Pratiques, complètes, fiables

Natus prend en charge toute la gamme des soins en matière de diagnostic neurologique, avec un portefeuille complet de solutions d'EMG faciles à appliquer.

Nous offrons également :

- Un service à la clientèle dévoué et compétent
- Une procédure de commande simplifiée

Pour passer une commande ou obtenir plus de renseignements, contactez votre distributeur local ou votre représentant commercial.

Numéro pour la clientèle Amérique du Nord : **1-800-356-0007**

Numéro pour la clientèle internationale : **+33 557 224692**

Des solutions médicales conçues avec une seule idée en tête. Vous.

©2020 Natus Medical Incorporated. Tous droits réservés. Tous les noms de produits figurant dans ce document sont des marques de commerce ou déposées, acquises, exploitées sous licence, promues ou distribuées par Natus Medical Incorporated, ses filiales ou sociétés affiliées. **007382F**

natus®

Natus Medical Incorporated

natus.com