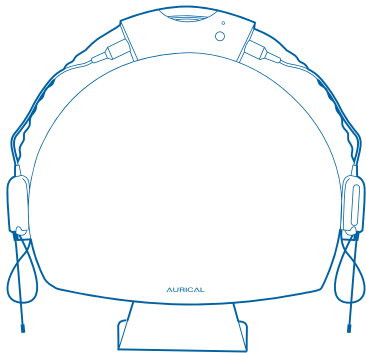




IHR WEG ZUR PERFEKTEN ANPASSUNG

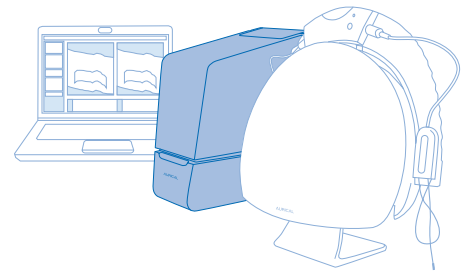


AURICAL pädiatrische Hörgeräteanpassung



otometrics

KUPPLERBASIERTE ANPASSUNG



Minimale Standfläche. Maximaler Nutzen

Einzigartig: Das innovative vertikale Design bietet auf einer kleinen Standfläche ein umfassendes Funktionsangebot und Benutzerfreundlichkeit bei der kupplerbasierten Anpassung mittels RECD und der Durchführung von IEC/ANSI-Prüfungen.



Ein leistungsstarkes Tool für den alltäglichen Gebrauch

Die Anpassung bei Kindern ist ein sehr wichtiger Teil der Hörakustik. Oftmals wird die Hörgeräteanpassung durch praktische Probleme in der Effizienz und Qualität beeinträchtigt. Unser Ziel war es dies zu vereinfachen.

Zunächst wurde der Arbeitsablauf für die kupplerbasierte Anpassung verbessert. AURICAL® und OTOSuite® bilden ein Anpasssystem, das Ihnen hilft effizient zu arbeiten. Die Möglichkeit zur Erstellung von Benutzertests mit vordefinierten Messsequenzen macht die kupplerbasierte Anpassung schnell und einfach. OTOSuite enthält die weitverbreitetsten Anpassformeln wie NAL NL2 und DSL 5.0, und ermöglicht es Ihnen auch eigene Formeln hinzuzufügen. Die FitAssist-Werkzeuge unterstützen Sie bei Ihrer Arbeit.

AURICAL HIT kann unabhängig von den anderen AURICAL-Modulen genutzt werden. Sie können es per USB an das AURICAL Audiometer oder direkt an den Computer anschließen - die OTOSuite verbindet die Systeme.

DIE FAKTEN

- Binaurale Erfassung der RECD-Werte
- Start der Ohrmessung direkt an der FreeFit
- Kabellose FreeFit für flexible Positionierung
- OnePosition – einfache Handhabung des Hörgerätes
- Vom Nutzer konfigurierbare Tests und Sequenzen
- OnTarget™ FitAssist-Tool
- Überprüfung der Funktechnik
- Benutzerdefinierte Signale und Zielkurven
- Sonden optional mit langen Kabeln erhältlich

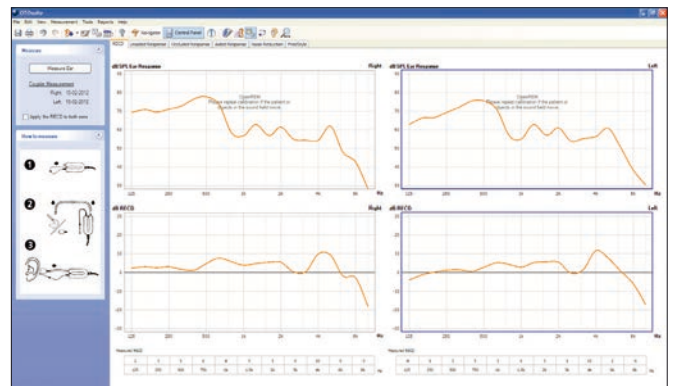


Sehen Sie sich hier die Videos über die vollständige Anpasslösung www.otometrics.de/aurical an



Mit den langen Sondenkabeln können Sie die AURICAL FreeFit ungeachtet der Position des Kindes platzieren.

Einfache binaurale RECD-Messungen und Start der Ohrmessung direkt an der FreeFit.



Noch mehr Vorteile durch PMM

Für Echtohr-Messungen bietet AURICAL FreeFit besondere Vorteile. Selbst bei schwierigen Messbedingungen, wie z.B. unruhigen Kindern, ist es für Sie einfacher, da Sie die RECD Werte binaural erfassen können. Zudem können Sie die RECD-Messung direkt nach der Platzierung der Sonden starten – drücken Sie einfach den Knopf an der kabellosen FreeFit. Die Möglichkeit einseitig aufgenommene RECD-Werte für beide Seiten zu verwenden oder der Zugriff auf Werte vorangegangener Messungen ermöglichen eine enorme Zeiteinsparung.

Für eine größere Effizienz von RECD-Messungen werden die Kupplerwerte in den Sonden der FreeFit bzw. des PMM-Moduls abgespeichert.

Im OTOSuite PMM-Modul können Sie den gleichen Arbeitsablauf beibehalten, egal ob Sie eine Kuppler- oder eine Insitu-Anpassung machen. Dies kann ganz einfach durch Umschalten vom Echtohr- auf den Kupplermodus erfolgen, wobei OTOSuite alle Umwandlungen und Kompensationen berücksichtigt, die zur Gewährleistung genauer Kupplerwerte notwendig sind.

OnePosition – einfache Handhabung von Hörgeräten

Im Hinblick auf die Kupplermessungen steht AURICAL HIT für Benutzerfreundlichkeit. Mit der **OnePosition**-Methode kann das Hörgerät problemlos im Inneren der Messbox positioniert werden, und dank ihrer geringen Standfläche lässt sich die Messbox auch in kleinere Anpasskabinen integrieren. Da es eine separate Einheit ist, die unabhängig von anderen AURICAL-Modulen arbeitet und durch den USB-Anschluss mit Strom versorgt wird, können Sie es platzieren wo Sie möchten.

Konzipiert für kabellose Hörgeräteprogrammierung

AURICAL HIT wurde für Funksysteme entwickelt und ist kompatibel mit Funk-Programmierschnittstellen. Das optionale Ear-2-Ear Überprüfungsset macht die Kommunikation zwischen den Geräten einfacher als je zuvor und garantiert den maximalen Nutzen der Hörsysteme und des Zubehörs.

Die kupplerbasierte Anpassung ist für Standorte mit pädiatrischem Schwerpunkt ein Muss. Aber auch für Erwachsene ermöglicht die Durchführung einer dynamischen kupplerbasierten Anpassung eine genaue Vorprogrammierung für Hörgeräte und bietet während der Anpassung mehr Zeit für die Beratung.

DIE AURICAL-FAMILIE

Vollständig integriert mit OTOsuite



Die OTOsuite® Software kombiniert alle Elemente der AURICAL® Familie. Sie ist intuitiv zu bedienen und somit einfach zu erlernen. Sie unterstützt den Anpassprozess beim Kunden vom Anfang bis zum Ende, von der Diagnose und Beratung bis hin zur Anpassung und Überprüfung. Intuitiv bedienbare Benutzertestfunktionen gewährleisten konfigurierbare, einheitliche und reibungslose Abläufe, die an Ihre individuellen Bedürfnisse angepasst werden können. Und Sie arbeiten mit mehreren Modulen in einer einzigen Softwareumgebung. Das Ergebnis: Ein besseres Anpasserlebnis für Sie und für Ihren Kunden.

Über Otometrics

Otometrics ist einer der weltweit führenden Hersteller von Hör- und Gleichgewichts-Messinstrumenten und Software und hilft seit über 50 Jahren Hör- und Gleichgewichtsexperten bei der Verbesserung der Lebensqualität ihrer Kunden und Patienten auf der ganzen Welt. Otometrics bietet Expertenwissen, zuverlässige Lösungen und eine vertrauensvolle Zusammenarbeit. Otometrics entwickelt, produziert und vermarktet computergestützte audiologische, otoneurologische und vestibuläre Messinstrumente mit den Marken MADSEN®, AURICAL®, HORTMANN® und ICS® in weltweit über 85 Ländern. Otometrics ist Teil der GN-Gruppe, einem der größten Unternehmen in Dänemark. Für weitere Informationen besuchen Sie www.otometrics.de.