

MADSEN® Capella²

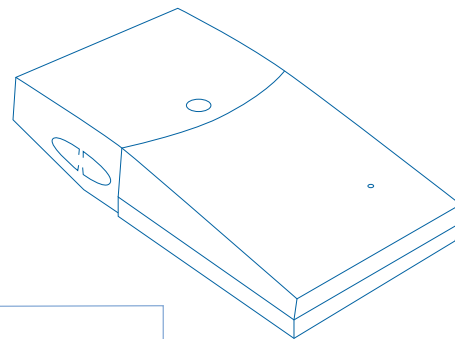


La nouvelle référence
des tests OEA



otometrics

MADSEN Capella²



Coupleur intégré :
facilement accessible,
cavité amovible pour des
vérifications rapides de
la sonde.



**USB Plug-and-Play et alimenta-
tion par port USB :** la conception
pratique facilite le déplacement
de l'appareil au sein de l'établissement
car il suffit d'un port USB pour
l'alimenter.



Mesures précises :
garanties par une sonde
éprouvée et bien docu-
mentée.



Reportez-vous à la vidéo MADSEN Capella²
sur www.otometrics.fr/capella2

Le MADSEN Capella² d'Otometrics est le résultat d'un partenariat technologique entre un leader reconnu en OEA cliniques et le leader de la maniabilité clinique. Vous bénéficiez ainsi de la puissance d'une analyse objective et précise de la fonction cochléaire pour tous les âges.

L'interface utilisateur sophistiquée du MADSEN Capella² est intégrée à l'OTOSuite et dispose d'une fonctionnalité qui dépasse de loin tous les autres systèmes OEA disponibles actuellement. Comme avec les autres outils cliniques dans OTOSuite, vous pouvez continuer à offrir à vos patients les meilleurs soins sans que votre rendement de travail n'en souffre.

LES FAITS

- Modules disponibles : DP (graphe DP et DP E/S inclus), TE et SOAE
- Comparaison dans le temps des données, y compris concernant l'ajustement de la sonde et du spectre par points.
- Choix du Chirp ou de l'étalonnage in situ optimisé pour une meilleure précision de mesure
- Caractéristique PrecisePoints™ pour une sélection aisée des fréquences de test
- Ajustement de la sonde avant et après le test, incluant la corrélation du signal
- Superpositions contrôlées par l'utilisateur

Complet. Intuitif. Flexible.

Le MADSEN Capella² est le premier système OEA en conformité avec les normes internationales relatives aux appareils de diagnostic OEA. Il est simple d'utilisation et propose également des fonctions dynamiques dans un contexte de travail actuel.

- Vérification de l'ajustement de la sonde en début et fin de chaque mesure
- Tests utilisateur programmables
- Séquences programmables
- Possibilité de modifier les données d'oreille
- Comparaison aisée des résultats avec les valeurs normales

Tout cela offre une plus grande facilité d'utilisation et une confiance renforcée dans vos résultats.



Interface utilisateur intuitive.

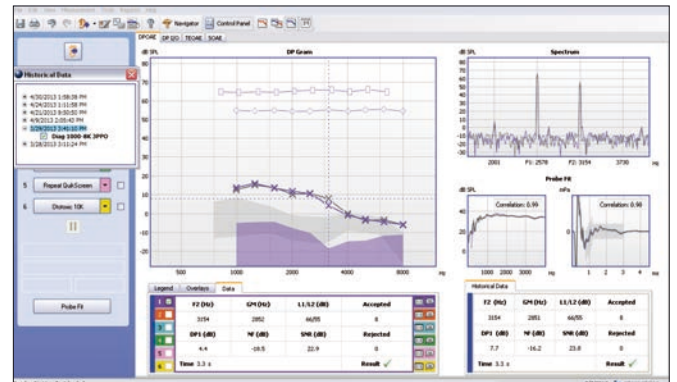
Logiciel intuitif, facile à utiliser

MADSEN Capella² fonctionne avec la plateforme logicielle OTOSuite. Il est simple à utiliser, très complet et extrêmement performant. Tous les éléments clés sont accessibles via le panneau de commande intuitif. Il est facile de sélectionner vos paramètres de mesure et de test préférés en quelques clics.

Flexibilité pour un usage à la fois de routine et plus élaboré

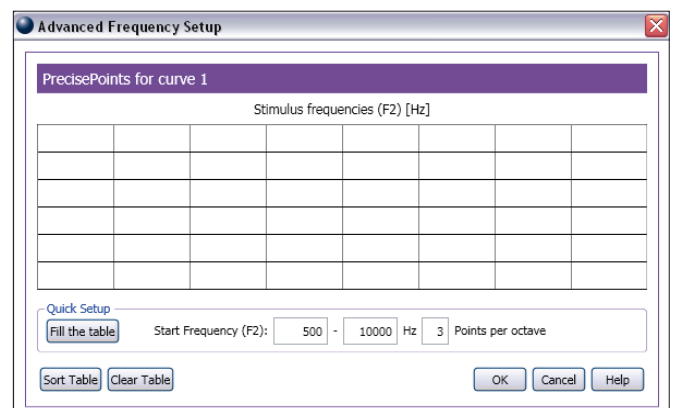
La grande polyvalence du MADSEN Capella² vous permet de l'utiliser pour les tests de routine et pour les cas plus complexes. Le choix multiple d'étalonnage du stimulus et la sélection automatique des fréquences sont deux fonctions permettant d'améliorer votre façon de travailler.

Pour l'étalonnage du stimulus, nous lançons les options Chirp ou étalonnage Optimisé in situ. L'option Chirp fonctionne bien lorsque la vitesse est plus importante. Combiné aux paramètres de mesure prédéfinis, c'est un outil fiable pour le test courant des patients. Dans les cas où la précision est essentielle, l'étalonnage optimisé in situ procure une collecte des données plus sûre et plus fiable. Avec la comparaison de l'ajustement de la sonde et des données antérieures, vous pouvez évaluer avec précision les cas où les changements de réponse sont cruciaux, par exemple pour les patients suivant un traitement ototoxique.



Comparaison de l'ajustement de la sonde et des données historiques.

PrecisePoints™ offre la méthode la plus simple pour configurer les fréquences de test exactes que vous souhaitez. Il permet à l'opérateur de sélectionner rapidement les fréquences audiométriques couramment utilisées telles que les fréquences de test F2 ou de définir une plage avec des points prédéfinis par octave. Pour les utilisateurs habitués, il est possible de configurer manuellement la combinaison de fréquences souhaitées, produisant ainsi un nombre presque infini de points par octave.



PrecisePoints™.



Allez plus loin avec un audiomètre clinique

Le logiciel OTOsuite® facilite l'utilisation de MADSEN® Capella². Il vous permet également de tirer le meilleur parti de votre temps et de votre expertise en réunissant les modules d'audiométrie, d'OAE, d'immittance et de réglages en une seule solution conviviale et facile à utiliser. Un OTOsuite clinique intégré vous donne une méthode de travail plus efficace - et vos patients reçoivent une expérience plus confortable et plus professionnelle.



Voir plus sur www.otometrics.fr/otosuite