



Bio-logic

– la nuova
generazione

Un unico dispositivo:
Impedenzometria,
Audiometria ed OAE

Bio-logic® AuDX PRO FLEX®



otometrics
a division of natus

Tutto quello di cui hai bisogno a portata di mano

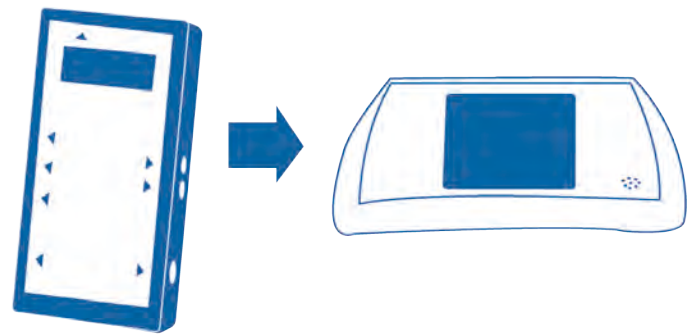
Bio-logic® AuDX PRO FLEX® è la soluzione più versatile di Otometrics che unisce in un solo dispositivo portatile un timpanometro, un dispositivo per emissioni otoacustiche (OAE) e un audiometro.

Straordinaria leggibilità in un dispositivo portatile

Bio-logic AuDX PRO FLEX è un dispositivo da tavolo flessibile che offre impedenza acustica da screening o diagnostica. Il dispositivo è alimentato a batteria, oltre a essere leggero e portatile, il che permette di trasportarlo facilmente fino al paziente o in diversi luoghi. Compatibile con Noah tramite il software Bio-link.

L'eredità di Bio-logic continua

Bio-logic AuDx è il marchio di fiducia degli audiologi e dei professionisti da decenni. Oggi, Otometrics lancia la nuova generazione di Bio-logic AuDX PRO FLEX alimentata da una tecnologia all'avanguardia con un design innovativo.



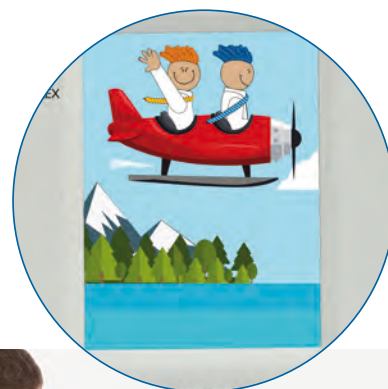
Contattate il vostro rappresentante locale Otometrics per ricevere una dimostrazione del prodotto o per maggiori informazioni visitate otometrics.it/biologic



Ispirato al vostro modo di lavorare

Bio-logic AuDX PRO FLEX è stato progettato pensando alle necessità dei pazienti. Le opzioni modulari permettono di aggiungere OAE e/o audiometria, consentendo di effettuare molteplici prove con un singolo dispositivo. Nessun altro dispositivo da tavolo permette di effettuare tutte queste prove. Personalizzate le prove per soddisfare le vostre necessità con combinazioni modulari:

- Timpanometro da screening
- Timpanometro diagnostico
- Audiometria da screening
- Audiometria diagnostica
- OAE da screening
- OAE diagnostico



La luce sulle sonde fornisce un'indicazione visiva dello stato della sonda durante la prova.



Il modulo OAE opzionale include una funzionalità "modalità bambino" a un solo tasto che avvia un coinvolgente cartone animato per tenere tranquillo il bambino durante la prova.

Risultati affidabili ogni volta che ne avete bisogno

Il dispositivo Bio-logic AuDX PRO FLEX offre funzionalità avanzate per soddisfare le esigenze dei pazienti in termini di timpanometria da screening e diagnostica, audiometria e DPOAE. Le funzionalità di prova avanzate includono:

Timpanometria	OAE	Audiometria
<ul style="list-style-type: none"> • La timpanometria diagnostica include ETF per tube perforate e membrane timpaniche intatte • timpanometria diagnostica include suoni sonda multifrequenza (226, 660, 800 e 1000 Hz) • Immagine del timpanogramma 3D sullo schermo 	<ul style="list-style-type: none"> • OAE pressurizzati • La stimolazione binaurale permette di testare contemporaneamente entrambe le orecchie • Lo "Scissors paradigm" varia la differenza di intensità tra i due stimoli per massimizzare l'ampiezza della risposta • OAE multifrequenza simultanei • Il FMDPOAE fornisce una risposta più sicura • Il DPOAE fornisce una stima della soglia comportamentale • Il cartone animato fa restare più tranquilli i bambini durante la prova 	<ul style="list-style-type: none"> • Audiometria diagnostica via aerea, ossea e del parlato (live e registrati) • La piattaforma modulare permette anche di effettuare prove audiometriche fino a 16 Hz

Specifiche prodotto

Specifiche generali	Bio-logic® AuDX PRO FLEX®
Classe dispositivo (93/42/CEE) Classe dispositivo (MDR Canada)	Classe II a Classe II
Classe parti applicate Parti applicate	Tipo BF Cuffie, Cuffie ad inserto, Sonda, Conduttore via Ossea, Pulsante risposta paziente
Grado di protezione da agenti esterni (codice IP)	IP40
Norme applicate	DIN EN ISO 389-1, DIN EN ISO 389-2, DIN EN ISO 389-3, DIN EN ISO 389-4, DIN EN ISO 389-5, DIN EN ISO 389-8 (taratura dei trasduttori), DIN EN ISO 10993-1 (biocompatibilità), DIN EN ISO 15223-1 (manuale), DIN EN 60601-1 (sicurezza elettrica), DIN EN 60601-1-2 (EMC), DIN EN 60601-1-4 (PEMS), DIN EN 60601-1-6 (usabilità), DIN EN 60645-1 (audiometria tonale pura), DIN EN 60645-5 (timpanometro), DIN EN 60645-6 (OAE), DIN EN 62304 (ciclo di vita del software)
Dimensioni dispositivo	circa 150 x 210 x 45 mm, 5,9 x 8,2 x 1,8 pollici
Peso dispositivo (incluse le batterie)	circa 475 g, 16,7 oz
Proprietà schermo	240 x 320 pixel, grafica LCD, touchscreen resistente (può essere utilizzato con i guanti) dimensioni: 5,0"
Consumo massimo	2 W
Potenza in ingresso delle unità di alimentazione	Sinpro MPU12C-104: 100-240 V, AC, 47-63 Hz, 0,16-0,29 A Sinpro MPU16C-104: 100-240 V, AC, 47-63 Hz, 0,18-0,33 A Friwo FW7662M/12: 100-240 V, AC, 50-60 Hz, 0,15 A
Potenza in uscita delle unità di alimentazione	9-12 V, 0,4 A
Caricatore batteria esterno	3,7 V Li-Ion
Tempo di funzionamento massimo con la batteria completamente carica	circa 6 - 8 ore (a seconda dell'uso)
Cicli di carica massimi	500 – 1000 (durata di vita > 2 anni per un utilizzo normale)
Tempo di ricarica massimi	circa 8 ore
Moduli disponibili	DPOAE da screening e diagnostici, TEOAE da screening e diagnostici, OAE binaurale, audiometria da screening (aerea), Audiometria diagnostica (aerea, aerea/ossea, aerea/ossea/parlato), ed ad alta frequenza, timpanometria diagnostica MAGIC, timpanometria da screening ipsilaterale e controlaterale, prova funzionale della tuba di Eustachio.

Le specifiche sono soggette a modifiche senza preavviso. Copyright © Natus Medical Denmark ApS. 2018/09. 7-26-1330-IT/00. Part no. 7-26-13300-IT.