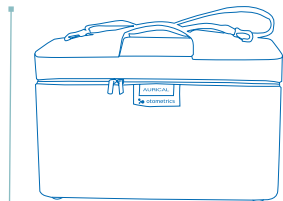
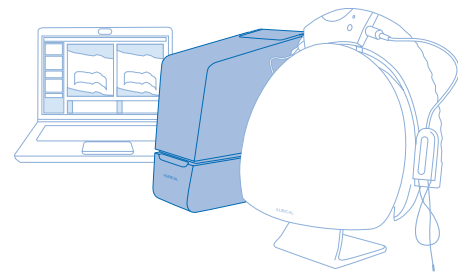




Ihr Weg zur perfekten
Anpassung

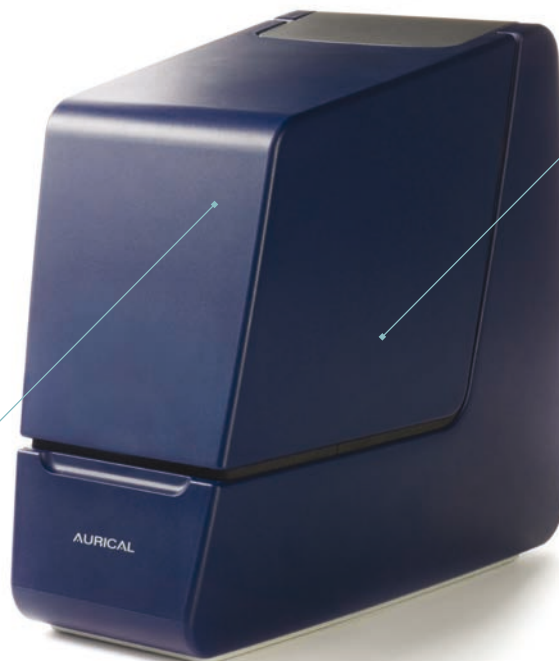
Die Messbox

Minimale Standfläche. Maximaler Nutzen



Tragbar: Durch das kompakte Design können Sie die HIT ganz einfach zu Hausbesuchen mitnehmen oder in verschiedenen Anpasskabinen nutzen.

Einzigartig: Kombiniert kleine Standfläche mit einem großen, benutzerfreundlichen Funktionsangebot für eine kupplerbasierte Anpassung mittels RECD und die Durchführung kundenspezifischer Messungen.



Die Hörgeräte können für die Durchführung von exakten und zuverlässigen Messungen einfach platziert werden. Die **OnePosition**-Methode eignet sich für alle Messungen.



Aurical HIT bietet einen neuen Ansatz im Bereich der Hörgeräte-tests. Das vertikale Design kombiniert eine kleine Standfläche mit einem großen Funktionsangebot. Mit Aurical HIT haben Sie die Möglichkeit, eine kupplerbasierte Anpassung mit RECD sowie Vorprogrammierung und Voranpassung einfach und präzise durchzuführen. Sie können Aurical HIT unabhängig von den anderen Aurical Modulen einsetzen, an das Aurical Audiometer anschließen oder einfach direkt mit Ihrem Computer verbinden – die Otosuite® Software ist die gemeinsamen Schnittstelle für alle Aurical Module.

Aurical HIT bietet eine enorme Flexibilität, so dass Sie bei Ihren Kunden wie gewohnt anpassen können. Messen Sie nach IEC- und ANSI-Prüfnormen oder führen Sie FreeStyle-Messungen durch. Passen Sie Stimuli und Zielkurvenwerte an Ihre Bedürfnisse an. Die Otosuite Software zeichnet sich durch Benutzerfreundlichkeit und Effizienz aus und erlaubt partielle und vollständige Testsequenzen.

Aurical HIT liefert ein klares Bild von jedem Hörgerät – unabhängig vom Hersteller oder Typ. Außerdem eignet es sich durch den flexiblen Messaufbau ideal zur Überprüfung der Funkfunktionen.

DIE FAKTEN

- Kupplerbasierte Anpassung mit RECD gemäß DSL v5.0b und NAL NL2
- Für Kinder und Erwachsene
- HI Tests gemäß IEC und ANSI Normen oder auf Ihre Bedürfnisse abgestimmt
- Überprüfung der Funktechnik
- Richtwirkungstest
- 2-Kanal-Stimulus mit PMM FreeStyle
- Benutzerdefinierte Stimuli und Zielwerte
- Otosuite Schnittstelle
- Stromversorgung über USB
- OnePosition
- Steckkuppler
- Batterieadapter
- Integrierte automatische Induktionsschleifen

Das einzigartige OnePosition-Konzept

Einfache Handhabung. Hohe Qualität zu jeder Zeit

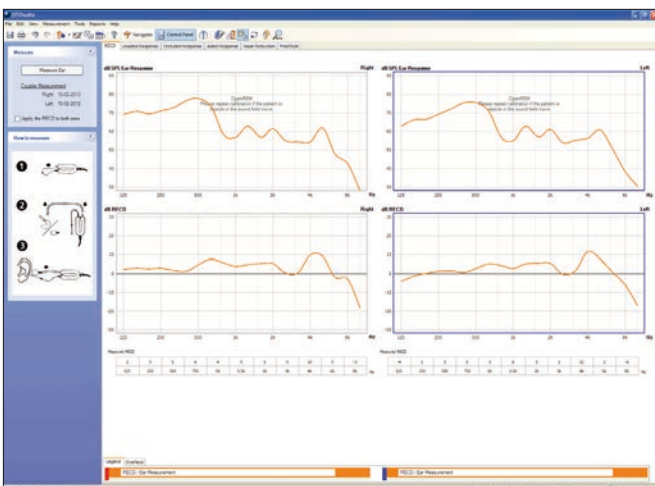


OnePosition ist eine einzigartige Methode, die Benutzerfreundlichkeit mit Genauigkeit und Qualität kombiniert. Kurzum: Bei OnePosition geht es um eine schnelle und einfache Ankopplung des Hörgerätes in einer festen Position innerhalb der Messbox, ohne es für Richtwirkungs- oder Induktionsspulenmessungen neu positionieren zu müssen. Und dies gilt für alle Hörgerättypen - einschließlich FM-Lösungen. Das Design von Aurical HIT ist so konzipiert, dass jeder traditionelle Schritt bei der kupplerbasierten Anpassung oder beim Hörgerätetest entweder vereinfacht oder aber beseitigt wird.

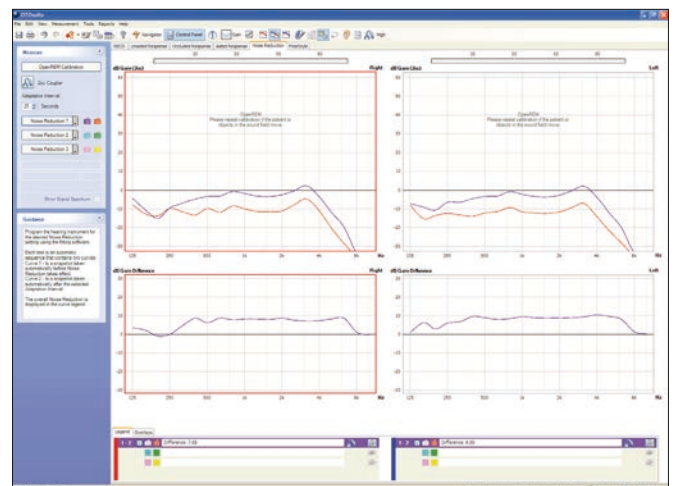
Hierzu einige Beispiele: Die externe Messeinheit dient als Halter für den Kuppleradapter, der Ihnen das Anbringen des Hörgerätes am Adapter erleichtert. Dieser lässt sich problemlos

auf den eingebauten Kuppler und das darin integrierte Mikrofon stecken, so dass eine korrekte Höhe des Hörgerätes für jede beliebige Messung gewährleistet wird. Das Schwanenhals-Referenzmikrofon ist leicht zu positionieren und zu fixieren. Kabel werden nahezu beseitigt, genauso wie frei liegende Kuppler, die eine Reproduzierbarkeit der Messungen erschweren. Die integrierten Induktionsschleifen bieten ein einheitliches Magnetfeld, so dass das Hörgerät vor der Durchführung der Messung nicht mehr neu ausgerichtet werden muss.

OnePosition – eine Reproduzierbarkeit der Messungen war nie einfacher. Aurical HIT passt sich an Ihre Arbeitsweise an – und nicht andersherum.



Einfache RECD-Messung in der Otsuite.



Demonstration von erweiterten Hörgerätefunktionen.

Sehen Sie sich unter hearing-balance.natus.com/aurical das Video über das einzigartige OnePosition Konzept an.

Die Aurical Familie

Vollständig integriert mit Otosuite



Die Otosuite® Software kombiniert alle Elemente der Aurical® Familie. Sie ist intuitiv zu bedienen und somit einfach zu erlernen. Sie unterstützt den Anpassprozess beim Kunden vom Anfang bis zum Ende, von der Diagnose und Beratung bis hin zur Anpassung und Überprüfung. Intuitiv bedienbare Benutzertestfunktionen gewährleisten konfigurierbare, einheitliche und reibungslose Abläufe, die an Ihre individuellen Bedürfnisse angepasst werden können. Und Sie arbeiten mit mehreren Modulen in einer einzigen Softwareumgebung. Das Ergebnis: Ein besseres Anpasserlebnis für Sie und für Ihren Kunden.

Sehen Sie sich auf hearing-balance.natus.com/aurical die Videos zur kompletten Aurical-Lösung an.

Über Natus

Otometrics, einer der führenden Anbieter von Produkten und Lösungen in den Bereichen Hör- und Gleichgewichtsdiagnostik, wurde im Jahr 2017 übernommen und gehört seitdem zu Natus. Seit nahezu 60 Jahren unterstützt Natus medizinisches Fachpersonal bei der Verbesserung der Lebensqualität ihrer Klienten und Patienten durch die Bereitstellung von ausgezeichneten Fachkenntnissen, zuverlässigen Lösungen und Dienstleistungen sowie vertrauensvollen Partnerschaften. Wir arbeiten kontinuierlich an der Entwicklung, Herstellung und Vermarktung von audiologischen, otoneurologischen und vestibulären Geräten in mehr als 80 Ländern, bekannt unter Markennamen wie Madsen®, Aurical®, ICS®, Otoscan® und Bio-logic®. Natus Medical Incorporated ist die globale Marke, auf die sich Ärzte und medizinisches Fachpersonal verlassen können, um durch die Diagnose und Behandlung von Erkrankungen des Zentralnervensystems und der Sinnesorgane die Gesundheit und das Wohlbefinden ihrer Patienten zu verbessern. Weitere Informationen finden Sie unter natus.com.

Lösungen für das Gesundheitswesen mit einem Ziel. Das Beste für Sie.

©2020 Natus Medical Incorporated. Alle Rechte vorbehalten. Alle auf diesem Dokument erscheinenden Produktnamen sind Marken oder eingetragene Marken im Besitz, lizenziert, beworben oder vertrieben von Natus Medical Incorporated, ihrer Tochtergesellschaften oder verbundenen Unternehmen. **7-26-8091-DE Rev03**

natus®

Natus Medical Incorporated

natus.com