

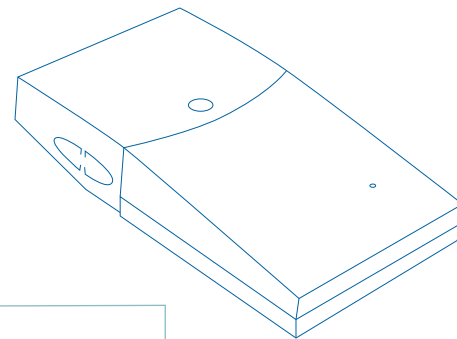
Madsen® Capella<sup>2</sup>



La référence des  
tests OEA

natus®

## Complet. Intuitif. Flexible.



### Coupleur intégré :

facilement accessible, cavité amovible pour des vérifications rapides de la sonde.



### USB Plug-and-Play et

### alimentation par port USB :

la conception pratique facilite le déplacement de l'appareil au sein de l'établissement car il suffit d'un port USB pour l'alimenter.



### Mesures précises :

garanties par une sonde éprouvée et bien documentée.

Le Madsen Capella<sup>2</sup> de Natus est le résultat d'un partenariat technologique entre un leader reconnu en OEA cliniques et le leader de la maniabilité clinique. Vous bénéficiez ainsi de la puissance d'une analyse objective et précise de la fonction cochléaire pour tous les âges.

L'interface utilisateur sophistiquée du Madsen Capella<sup>2</sup> est intégrée à l'Otosuite et dispose d'une fonctionnalité qui dépasse de loin tous les autres systèmes OEA disponibles actuellement. Comme avec les autres outils cliniques dans Otosuite, vous pouvez continuer à offrir à vos patients les meilleurs soins sans que votre rendement de travail n'en souffre.

## LES FAITS

- Modules disponibles : DP (graphe DP et DP E/S inclus), TE et SOAE
- Comparaison dans le temps des données, y compris concernant l'ajustement de la sonde et du spectre par points.
- Choix du Chirp ou de l'étalonnage in situ optimisé pour une meilleure précision de mesure
- Caractéristique PrecisePoints™ pour une sélection aisée des fréquences de test
- Ajustement de la sonde avant et après le test, incluant la corrélation du signal
- Superpositions contrôlées par l'utilisateur

Le Madsen Capella<sup>2</sup> est le premier système OEA en conformité avec les normes internationales relatives aux appareils de diagnostic OEA. Il est simple d'utilisation et propose également des fonctions dynamiques dans un contexte de travail actuel.

- Vérification de l'ajustement de la sonde en début et fin de chaque mesure
- Tests utilisateur programmables
- Séquences programmables
- Possibilité de modifier les données d'oreille
- Comparaison aisée des résultats avec les valeurs normatives

Tout cela offre une plus grande facilité d'utilisation et une confiance renforcée dans vos résultats.



Interface utilisateur intuitive.

### Logiciel intuitif, facile à utiliser

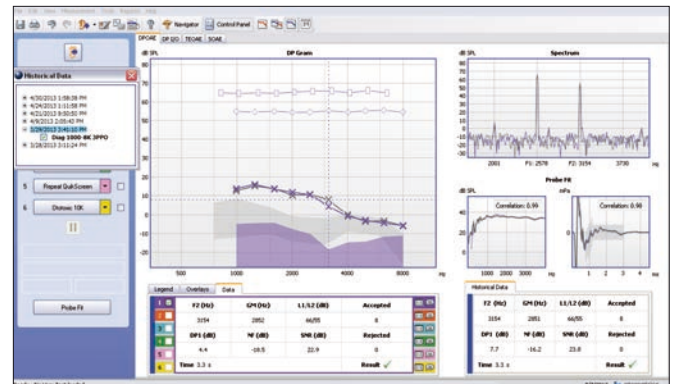
Madsen Capella<sup>2</sup> fonctionne avec la plateforme logicielle Otosuite. Il est simple à utiliser, très complet et extrêmement performant. Tous les éléments clés sont accessibles via le panneau de commande intuitif. Il est facile de sélectionner vos paramètres de mesure et de test préférés en quelques clics.

### Flexibilité pour un usage à la fois de routine et plus élaboré

La grande polyvalence du Madsen Capella<sup>2</sup> vous permet de l'utiliser pour les tests de routine et pour les cas plus complexes. Le choix multiple d'étalonnage du stimulus et la sélection automatique des fréquences sont deux fonctions permettant d'améliorer votre façon de travailler.

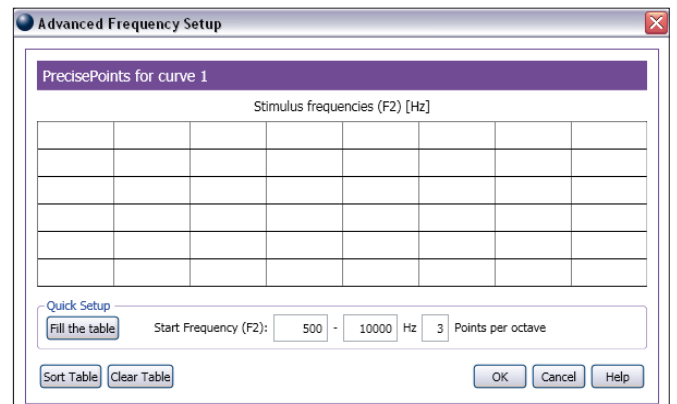
Pour l'étalonnage du stimulus, nous lançons les options Chirp ou étalonnage Optimisé in situ. L'option Chirp fonctionne bien lorsque la vitesse est plus importante. Combiné aux paramètres

de mesure prédéfinis, c'est un outil fiable pour le test courant des patients. Dans les cas où la précision est essentielle, l'étalonnage optimisé in situ procure une collecte des données plus sûre et plus fiable. Avec la comparaison de l'ajustement de la sonde et des données antérieures, vous pouvez évaluer avec précision les cas où les changements de réponse sont cruciaux, par exemple pour les patients suivant un traitement ototoxique.



Comparaison de l'ajustement de la sonde et des données historiques.

PrecisePoints™ offre la méthode la plus simple pour configurer les fréquences de test exactes que vous souhaitez. Il permet à l'opérateur de sélectionner rapidement les fréquences audiométriques couramment utilisées telles que les fréquences de test F2 ou de définir une plage avec des points prédéfinis par octave. Pour les utilisateurs habitués, il est possible de configurer manuellement la combinaison de fréquences souhaitées, produisant ainsi un nombre presque infini de points par octave.



PrecisePoints™.

**Reportez-vous à la vidéo Madsen Capella<sup>2</sup> sur [hearing-balance.natus.com/capella2](http://hearing-balance.natus.com/capella2)**



## Allez plus loin avec un audiomètre clinique

Le logiciel Otosuite® facilite l'utilisation de Madsen Capella<sup>2</sup>. Il vous permet également de tirer le meilleur parti de votre temps et de votre expertise en réunissant les modules d'audiométrie, d'OAE, d'immitance et de réglages en une seule solution conviviale et facile à utiliser. Un Otosuite clinique intégré vous donne une méthode de travail plus efficace – et vos patients reçoivent une expérience plus confortable et plus professionnelle.

**Voir plus sur [hearing-balance.natus.com/otosuite](https://hearing-balance.natus.com/otosuite)**

### À propos de Natus

Leader dans les produits et solutions pour l'audition et l'équilibre, [Otometrics](#) a été acquise en 2017 et opère désormais sous le nom de Natus. Depuis près de 60 ans, nous aidons les professionnels de santé à améliorer la qualité de vie de leurs clients et patients en leur fournissant des connaissances d'experts, des solutions, des services fiables et des partenariats de confiance. Nous continuons à développer, fabriquer et commercialiser des instruments audiolgiques, otoneurologiques et vestibulaires dans plus de 80 pays sous des marques de confiance, notamment Madsen®, Aurical®, ICS®, Otoscan® et Bio-logic®. Natus Medical Incorporated est la marque mondiale dont dépendent les professionnels de santé pour diagnostiquer et traiter les troubles des systèmes nerveux central et sensoriel afin d'améliorer les résultats pour les patients. Pour plus d'informations, rendez-vous sur notre site à l'adresse [natus.com](https://natus.com).

**Des solutions médicales avec une seule priorité : Vous !**

©2020 Natus Medical Incorporated. Tous droits réservés. Tous les noms de produits apparaissant sur ce document sont des marques commerciales ou des marques déposées détenues, concédées sous licence, promues ou distribuées par Natus Medical Incorporated, ses filiales ou sociétés affiliées. 7-26-9061-FR Rev08

**natus**®

Natus Medical Incorporated

[natus.com](https://natus.com)