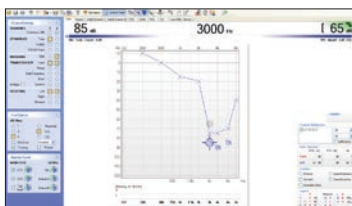


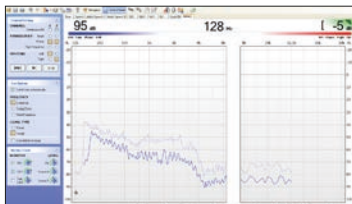
## Pruebas especiales en Otosuite

Con el software Otosuite accederá a una amplia gama de pruebas de audiometría especiales. Las últimas integraciones son la prueba TEN, la prueba SAL y la prueba Békésy.

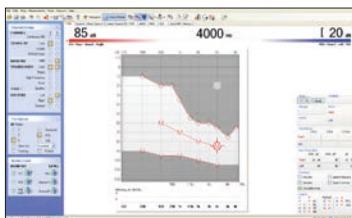
### Prueba TEN



### Prueba Békésy



### Prueba SAL



### Prueba TEN (Madsen Astera<sup>2</sup> + Aurical® Aud)

La prueba TEN (Threshold Equalising Noise) le permite enmascarar con facilidad las frecuencias situadas junto a la frecuencia de la prueba en el oído de prueba. De este modo, puede evitar escuchas fuera de frecuencia y conseguir una adecuada estimación del umbral auditivo. También puede obtener indicaciones sobre si merece la pena proporcionar amplificación en dicha región de frecuencias.

### Prueba SAL (Madsen Astera<sup>2</sup> + Aurical Aud)

La prueba SAL (Sensorinual Acuity Level) se basa en un método indirecto de estimación de los umbrales auditivos para la vía ósea. Los umbrales auditivos por vía aérea se determinan primero sin y después con un enmascaramiento de ruido simultáneo, presentados por un vibrador óseo colocado en el centro de la frente. Cuanto mejor sea la agudeza neurosensorial, mayor será el efecto de enmascaramiento del ruido conducido por el hueso en dicho oído.

### Prueba Békésy (Madsen Astera<sup>2</sup>)

La prueba Békésy es una audiometría automática (igualmente conocida por audiometría de Békésy) en donde el paciente realiza el control del estímulo con ayuda del pulsador.

### Existen dos variantes de la prueba Békésy:

- El barrido de frecuencia tradicional de Békésy
- Békésy de frecuencia fija del audiograma convertido para la conservación auditiva

## Pruebas audiométricas en Otosuite

Madsen Astera<sup>2</sup>



Aurical® Aud



Modulo pediátrico con protocolo VRA	✓	✗
Modalidad de prueba de acúfenos	✓	✗
TEN (Threshold Equalising Noise)	✓	✓
Békésy	✓	✗
SAL (Sensorineural Acuity Level)	✓	✓
SISI (Short Increment Sensitivity Index)	✓	✓
ABLB (Alternate Binaural Loudness Balance)	✓	✓
Weber de frecuencia múltiple	✓	✓
Oldenburger	✓	✓
Rinne	✓	✓
Decadencia de tono	✓	✓
Lüscher/DLI (Difference Limen Intensity)	✓	✗
Stenger	✓	✓
MHA (Simulación de ayuda auditiva)	✓	✓
MLD (Diferencia de nivel de enmascaramiento)	✓	✗

✗ No disponible    ✓ Disponible sin cargo    ✓ Opciones bajo licencia

### Otosuite

El software Otosuite es intuitivo y fácil de aprender y de manejar. Ayude al cliente durante todo el proceso mientras usted lo observa, desde el diagnóstico y el asesoramiento hasta la adaptación y verificación. La funcionalidad de medición del usuario, de fácil uso, asegura flujos de trabajo fluidos, uniformes y configurables. Se puede personalizar para adaptarse a necesidades individuales y también permite normalizar protocolos en organizaciones de mayor tamaño. Trabajar en un mismo entorno de software para todos los módulos le permite crear informes profesionales combinados únicos para su clínica. El resultado es una experiencia mejorada, tanto para usted como para su cliente.

Soluciones para el cuidado de la salud con una cosa en mente. Usted.

©2021 Natus Medical Incorporated. Reservados todos los derechos. Los nombres de los productos que aparecen en este documento son marcas comerciales o marcas comerciales registradas cuya propiedad, licencia, distribución o promoción pertenece a Natus Medical Incorporated, sus empresas subsidiarias o afiliadas. 7-26-9234-ES Rev04

**natus**<sup>®</sup>

Natus Medical Incorporated

natus.com