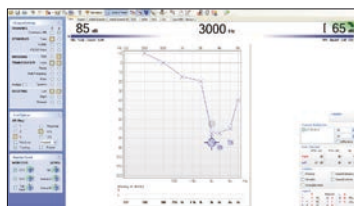


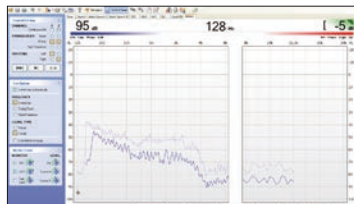
## Tests spéciaux dans Otosuite

Avec Otosuite®, vous avez accès à une large gamme de tests d'audiométrie spéciaux. Les derniers ajouts sont les tests TEN, SAL et Békésy.

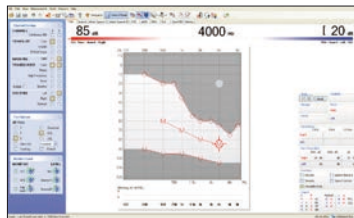
### TEN test



### Test Békésy



### Test SAL



### TEN test (Madsen Astera<sup>2</sup> + Aurical® Aud)

Le TEN (Threshold Equalising Noise) test vous permet de masquer facilement les fréquences proches de la fréquence de test dans l'oreille évaluée. Ainsi, vous pouvez éviter une écoute hors fréquence et obtenir une estimation correcte du seuil auditif. Vous pouvez également savoir si cela vaut la peine de fournir une amplification dans cette zone de fréquences.

### Test SAL (Madsen Astera<sup>2</sup> + Aurical Aud)

Le test SAL (Sensorinueral Acuity Level) repose sur une méthode indirecte d'estimation des seuils auditifs pour la conduction osseuse. Les seuils auditifs pour la conduction aérienne sont d'abord déterminés sans, puis avec un bruit de masking simultané, généré par un vibreur osseux installé au milieu du front. Ceci permet d'obtenir une meilleure acuité neurosensorielle et un effet plus large de masking du bruit par conduction osseuse dans cette oreille.

### Test Békésy (Madsen Astera<sup>2</sup>)

Le test Békésy est une méthode d'audiométrie à enregistrement automatique (également connue sous le nom d'audiométrie de Békésy) au cours de laquelle le patient contrôle l'intensité du stimulus avec un bouton de réponse.

### Le test Békésy comprend deux modèles :

- Balayage de fréquence Békésy traditionnel
- Békésy à fréquence fixe avec conversion automatique d'audiogramme HC (Hearing Conservation)

## Tests d'audiométrie dans Otosuite®

Madsen® Astera<sup>2</sup>



Aurical® Aud



Module pédiatrique avec protocole VRA	✓	✗
Modalité de test d'acouphène	✓	✗
TEN (Threshold Equalising Noise)	✓	✓
Békésy	✓	✗
SAL (Sensorineural Acuity Level)	✓	✓
SISI (Short Increment Sensitivity Index)	✓	✓
ABLB (Alternate Binaural Loudness Balance)	✓	✓
Test de Weber multi-fréquences	✓	✓
FRAMATRIX – Oldenburg	✓	✓
Rinne	✓	✓
Décroissance sonore	✓	✓
Lüscher/DLI (Difference Limen Intensity)	✓	✗
Stenger	✓	✓
MHA (aide auditive maître)	✓	✓
MLD (différence de niveau de masking)	✓	✗

✗ non disponible    ✓ disponible gratuitement    ✓ option avec licence

### Otosuite

Le logiciel Otosuite est intuitif, facile à appréhender et à utiliser. Comme vous pouvez le voir, il prend en charge le parcours du patient, du diagnostic à l'appareillage et au contrôle, en passant par les conseils. La création de tests pré-définis garantit un flux de travail configurable, homogène et régulier. L'interface peut être personnalisée selon les besoins de chacun. Vous pouvez également créer vos propres protocoles. Travailler dans un seul environnement logiciel pour plusieurs modules vous permet de créer des rapports professionnels combinés uniques à votre centre ou cabinet. L'expérience n'en sera que meilleure, tant pour vous que pour votre patient.

### Des solutions médicales avec une seule priorité : Vous !

©2020 Natus Medical Incorporated. Tous droits réservés. Tous les noms de produits apparaissant sur ce document sont des marques commerciales ou des marques déposées détenues, concédées sous licence, promues ou distribuées par Natus Medical Incorporated, ses filiales ou sociétés affiliées. 7-26-9234-FR Rev04

**natus**®

Natus Medical Incorporated

natus.com